

# = Bobina tipo AE 4411 =

## TENSIONI NOMINALI STANDARD:

- 12 - 24 Vcc.
- 24 - 110 - 220 V.c.a.  
(altre tensioni a richiesta).

## APPLICAZIONI:

Prevalentemente pneumatica.

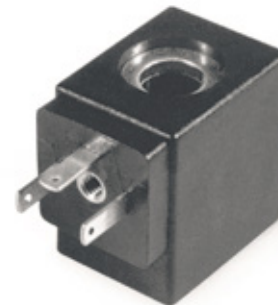
## CARATTERISTICHE COSTRUTTIVE:

- Circuito magnetico rivestito in nylon caricato fibra di vetro. Altri materiali termoplastici a richiesta.
- Colore standard nero.
- Particolari metallici protetti contro l'ossidazione.

## SPECIFICHE:

- Connettore tipo DIN.
- Bobina classe "F" a norme IEC 85.
- Isolamento filo classe "H" (200°C).
- Potenza assorbita in CA 5,5VA.
- Potenza max allo spunto 8VA.
- Potenza assorbita in CC 4W  
(altre potenze a richiesta).
- Protezione IP54 -secondo IEC 144- utilizzando l'apposito connettore.
- Le bobine sono realizzate per raggiungere le massime temperature corrispondenti alle seguenti classi:  
classe "F" 155°C  
classe "H" 180°C.

**= AE. CAS. =**  
PRODUZIONE AVVOLGIMENTI ELETTRICI  
ELECTRIC COIL WINDING



# = Coil type AE 4411 =

## TYPICAL NOMINAL VOLTAGES:

- 12 - 24VDC.
- 24 - 110 - 220VAC (other voltages on request).

## APPLICATIONS:

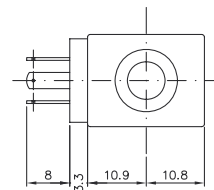
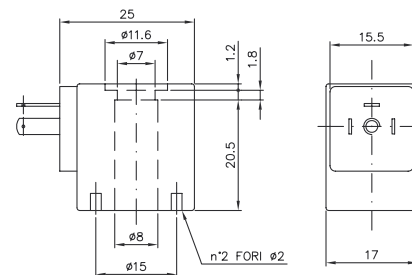
Pneumatic.

## CONSTRUCTIVE CHARACTERISTICS:

- Encapsulated winding with fibreglass reinforced nylon.  
Other thermoplastic materials on request.
- Standard colour black.
- Metallic parts protected against oxidation.

## TECHNICAL CHARACTERISTICS:

- Connector type DIN.
- Class "F" coil as from the IEC 85 standard.
- Class "H" wire (200° C).
- AC absorbed power 5,5VA.
- Maximum inrush power 8VA.
- DC absorbed power 4W (other power on request).
- IP54 protection -as from the IEC 144- with the secured appropriate connector.
- Coils are designed to withstand the maximum temperatures corresponding to the following classes:  
class "F" 155°C  
class "H" 180°C.



**= AE. CAS. =**  
PRODUZIONE AVVOLGIMENTI ELETTRICI  
ELECTRIC COIL WINDING

Via Novara, 1 20054 Nova Milanese (Mi)  
Tel.0362.368311 - 0362.360807 Fax 0362.43974 - www.aecas.it - info@aecas.it